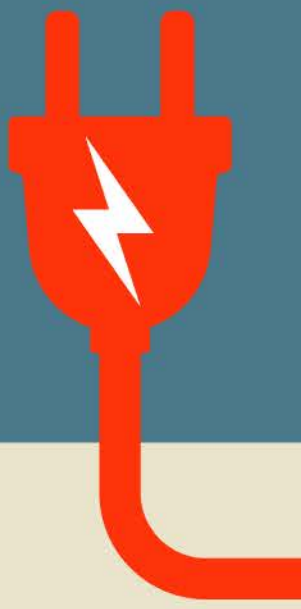


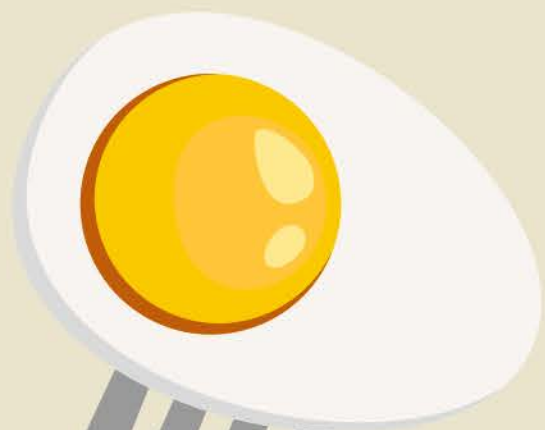
Consume alimentos seguros después de un corte de electricidad



Después de un corte de electricidad, bota después de 4 horas los alimentos perecederos que tengas en el refrigerador.

- ⚡ Revisa la temperatura de los alimentos en el congelador y las neveritas portátiles. Bota todos los alimentos que estén a una temperatura de más de 40 oF.
- ⚡ Puedes volver a congelar o cocinar alimentos descongelados en forma segura si todavía tienen cristales de hielo o si están a una temperatura de 40 °F menos.

Si tienes dudas, bótalos.



www.cdc.gov/foodsafety